

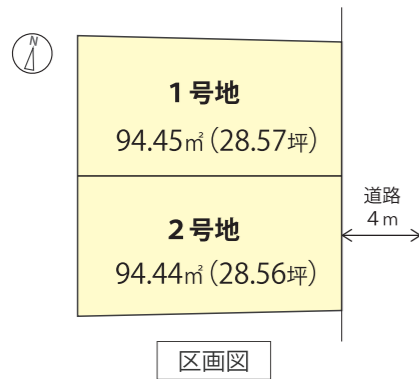
東灘区本山南町建築条件付土地分譲

住まいの安心をサポート

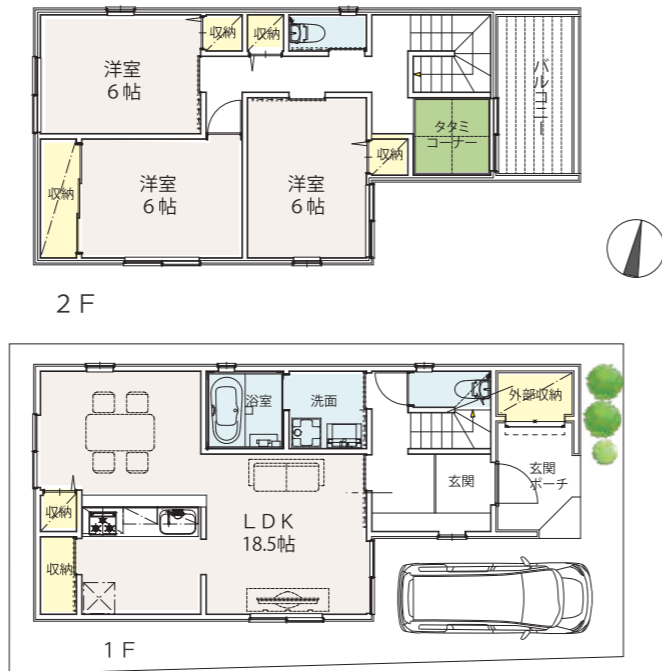
土地価格

3,980万円

土地1号地 94.45㎡ (28.57坪)
2号地 94.44㎡ (28.56坪)



建築条件付土地なので自由設計。
3階建て、駐車2台、2世帯プランも可能です!



2階建てプラン

参考建物価格 **1,900**万円 (税込)

1 F床面積: 51.69㎡
2 F床面積: 49.69㎡
合計床面積: 101.38㎡ (30.67坪)
バルコニー面積: 6.63㎡

※参考建物価格には外構工事・建築確認申請費・地盤補強工事を含みません

■ご契約から建物完成までの流れ

土地購入申込

プラン・設計打合せ

工事請負契約

土地決済

工事着工

建物完成・引渡し



■安心の地盤調査

当社では基礎工事の前に、**地盤調査**を行い、お客様に調査結果を開示。地盤改良が必要な場合は、改良工事を実施致します。安心の20年保証です。



■JIOわが家の保険**10年保証** 国土交通大臣指定 日本住宅保証検査機構

万一、新築住宅において不具合が発生した場合確実に補修が行われるように「住宅瑕疵担保履行法」が制定されました。JIOわが家の保険は、完成引渡後の10年間に床の傾斜や雨漏り等、保険の対象となる不具合(瑕疵)が発生した場合、その保証をバックアップするシステムで、安心と安全を守る保険です。当社の新築住宅はすべてJIOに加入しています。



阪神電鉄本線

「青木」駅へ徒歩6分

「梅田」駅へ30分
「三宮」駅へ15分

J R「摂津本山」駅へ徒歩10分

※交通所要時間は日中平常時のもので、曜日・時間帯により多少異なる場合がございます。また、乗り換え・待ち時間は含まれておりません。
物件概要 ■所在地/神戸市東灘区本山南町5丁目2-25 ■交通/阪神電鉄本線「青木」駅徒歩6分 ■総区画数/2区画 ■販売区画数/2区画 ■土地価格/3980万円 ■用途地域/第1種住居専用地域 ■建蔽率/60% ■容積率/160% ■地目/宅地 ■設備/電気、上下水道、都市ガス ■敷地面積/1号地 94.45㎡・2号地 94.44㎡ ■事業主(売主)/株式会社スクエアプラス ■取引態様/売主 ■売買契約条件/この土地は土地売買契約締結後3ヶ月以内に株式会社スクエアプラスと建築請負契約を結ぶことを条件に販売いたします。この期間内に住宅を建築しないことが確定したとき、又は建築請負契約が成立しなかった場合は土地売買契約は白紙となり、受領した金銭は全額無利息でお返します。
■広告有効期限/2019年5月31日

学校区は
市立福池小学校・市立本山南中学校



株式会社スクエアプラス
〒540-0012 大阪市中央区谷町5丁目3番19号

(社)全国宅地建物取引業保証協会会員
(社)大阪府宅地建物取引業協会会員
宅建免許 大阪府知事(3)第51338号
建設業許可 大阪府知事(般-26)第123716号
二級建築士事務所 大阪府知事(特)第7786号

www.square-plus.com スクエアプラス 検索

お問い合わせは ☎ **06-4304-5554**

現地住所: 神戸市東灘区本山南町5丁目2-25 (スギ薬局東側)